

Secretaria de Estado
da Segurança Pública



ALAGOAS
GOVERNO

SSP

NEAC

NÚCLEO DE ESTATÍSTICA E ANÁLISE CRIMINAL

Boletim Estatístico Crimes Violentos Letais Intencionais

**JUNHO
2014**

**Secretaria de Estado
da Segurança Pública**





Publicação do Núcleo de Estatística e Análise Criminal da SSP/AL

Rua Zadir Índio, 213 - Maceió/AL - CEP 57.020-420

Tel: (0**82) 3315 6821

www.seguranca.al.gov.br

Paulo Suruagy do Amaral Dantas

Governador de Alagoas

Ronaldo Augusto Lessa Santos

Vice-Governador

Flávio Saraiva da Silva

Secretário de Estado da Segurança Pública

José Carlos André dos Santos

Secretário Executivo da Gestão Interna

Patrick Alessandro Madeiro de Oliveira

Secretário Executivo de Políticas de Segurança Pública

Sidcley da Silva Santos

Chefe de Estatística e Análise Criminal

EQUIPE TÉCNICA DO NEAC/SSP

Leonel Felipe Lima Figueiredo (Analista de Sistemas)

Sérgio da Silva Santos (Cientista Social/Extração e validação dos dados)

Thaís Aline dos Santos Vasconcelos (Administradora/Extração e validação dos dados)

Jamesson Paulino dos Santos (Administrador/Extração e validação dos dados)

Carolina Ardana Ferreira (Analista de B.I. e Geoprocessamento)

Laís Dagnesia Lopes Lessa (Analista de Sistemas)

ESTAGIÁRIOS

Bianca Pereira Carneiro (Estagiária de Geografia)

José Humberto Silva Filho (Analista de Dados)

Tatyane Tais Nascimento Marques dos Santos (Estagiária de Ciências Sociais)

Apresentação

Este relatório apresenta o boletim mensal de vítimas por Crimes Violentos Letais e Intencionais (CVLI) - homicídio doloso, roubo seguido de morte (latrocínio), lesão corporal seguida de morte e outros crimes violentos que resultem em morte - no mês de Junho no estado de Alagoas.

Estas informações são geradas com base nos trabalhos do Núcleo de Estatística e Análise Criminal (NEAC) da Secretaria de Estado da Segurança Pública de Alagoas (SSP/AL), através da coleta de dados analisados diariamente. Esses registros são produzidos pelos órgãos da Segurança Pública e inseridos em sistemas informatizados utilizados pelos Órgãos. Os registros provenientes destas consultas são agrupados e, posteriormente, alimentados em um banco de dados para produção de indicadores criminais.

OBS: Informações peculiares a respeito das características do fato, contidas neste índice, podem apresentar inconsistências a partir das análises das informações geradas por cada força.

Nossa base de microdados, disponível nos formatos .CSV e .XLS, estará permanentemente acessível por meio do site vinculado abaixo.

<https://dados.al.gov.br/catalogo/group/seguranca-publica>

Sumário

07 ASPECTOS GERAIS

08 MORTES EM JUNHO

09 DOS FATOS

10 MUNICÍPIO DE MACEIÓ

15 MUNICÍPIO DE ARAPIRACA

17 DOS HOMICÍDIOS

19 CVLI POR RISP

Aspectos Gerais

ALAGOAS | JUN 2014

Total de CVLI:

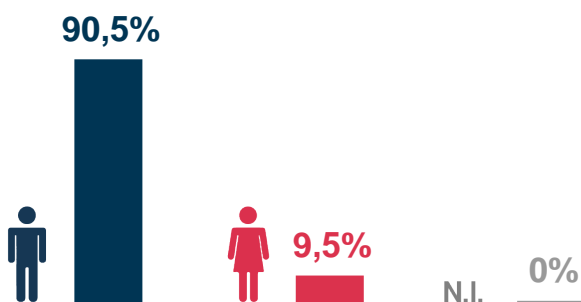
169



-6,1%

Comparado ao ano anterior

CVLI por Sexo:



CVLI por Faixa Etária:

Igual ou abaixo de 11 anos	0,6%
Entre 12 e 17 anos	11,8%
Entre 18 e 29 anos	45,6%
Entre 30 e 59 anos	40,2%
Entre 60 e 79 anos	0,6%
Sem Informações	1,2%

CVLIs por Dias da Semana



Ambiente com maior Índice de Ocorrências:



Instrumento mais Utilizado:



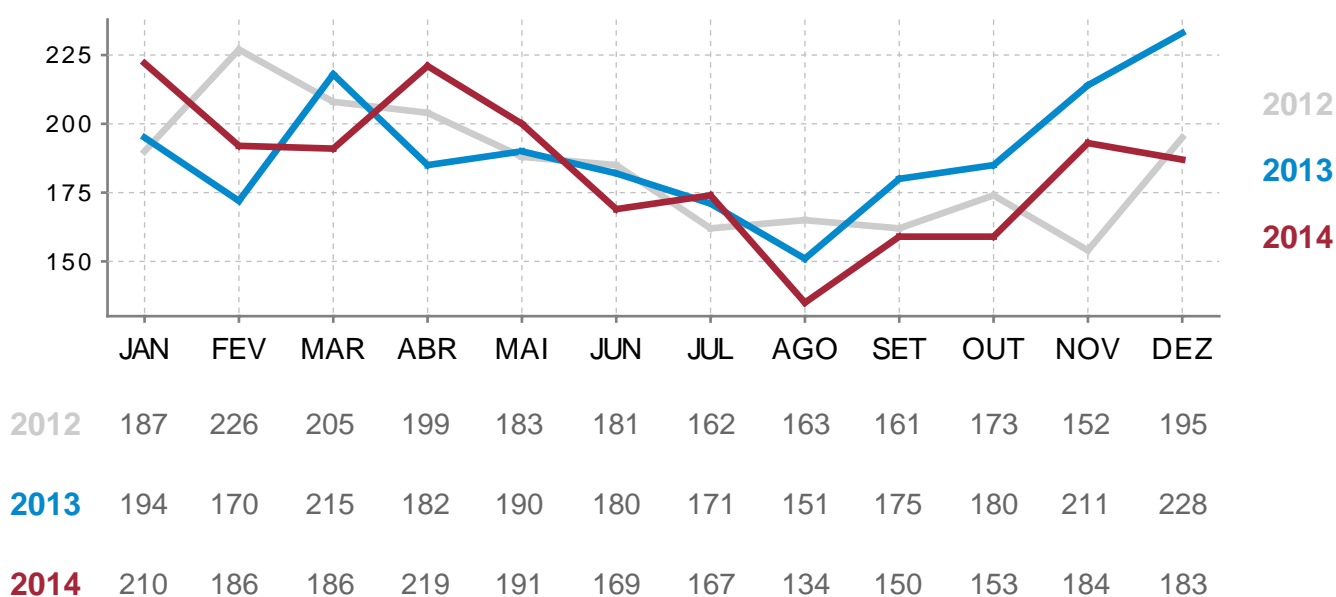
CVLI por Cor/Raça:

Brancos	9,5%
Pardos	84,6%
Pretos	2,4%
Amarelos	1,8%
Indígenas	0%
Sem Informação	1,8%

Mortes em Junho

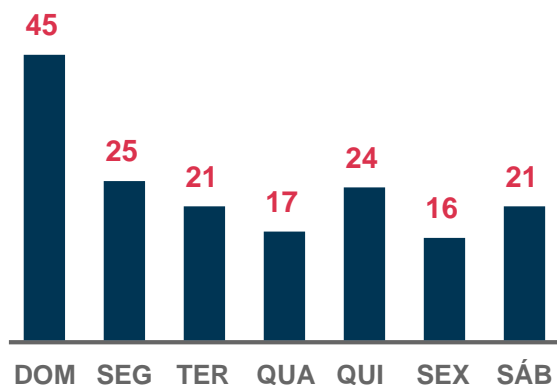
	Total	Média Dia
2012	2214	6,05
2013	2276	6,24
2014	1195	3,27

CVLI de 2012 a 2014:



*É importante ressaltar que os dados contidos nestes demonstrativos são atualizados rotineiramente, e podem sofrer ajustes de acordo com a dinâmica dos fatos.

CVLI por Dia da Semana:



OBSERVAÇÃO:




Considere Madrugada das 00:00hrs às 05:59hrs, Manhã das 06:00hrs às 11:59hrs, Tarde das 12:00hrs às 17:59hrs e Noite das 18:00hrs às 23:59hrs.

Dos Fatos

CVLI por Instrumentos:

	PAF * 81,7%
	Arma Branca 11,2%
	Espancamento 4,7%
	PAF * + Arma Branca 2,4%
[?]	Outros Instrumentos 0%

CVLI por Ambiente:

	Casas ou Imediações 32,5%
	Vias ou Locais Públicos 59,2%
	Locais Ermos 6,5%
[?]	Não Identificado 1,8%

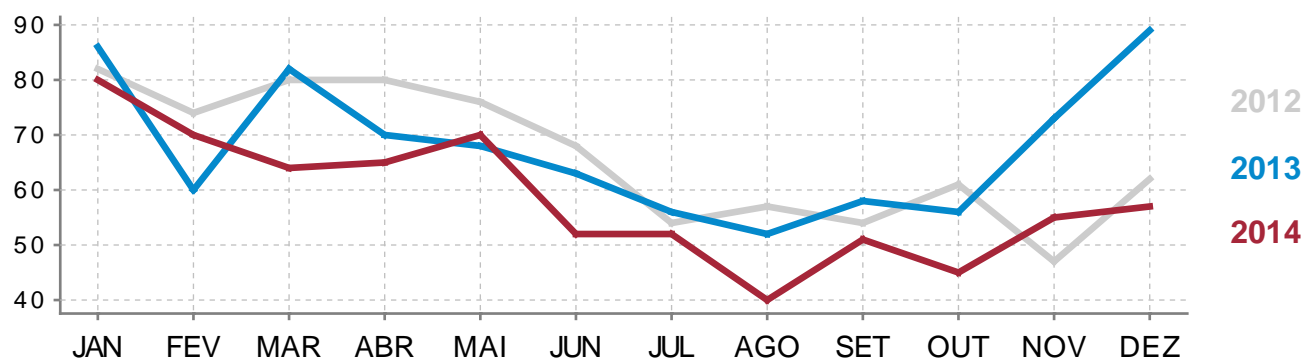
* PAF - Projétil de Arma de Fogo

Município de Maceió



Maceió detém cerca de 30.7% do total de CVLI do estado.

CVLI de 2012 a 2014:



2012	82	74	80	80	76	68	54	57	54	61	47	62
2013	86	60	82	70	68	63	56	52	58	56	73	89
2014	80	70	64	65	70	52	52	40	51	45	55	57






Entre 12 e 17 anos	17,3%
Entre 18 e 29 anos	40,4%
Entre 30 e 59 anos	42,3%

Branços	3	5,8%
Pardos	47	90,4%
Pretos	2	3,8%
Amarelos	0	0%
Indígenas	0	0%
Sem Informação	0	0%




Dos Fatos

MACEIÓ | JUN 2014

CVLI por Instrumentos:

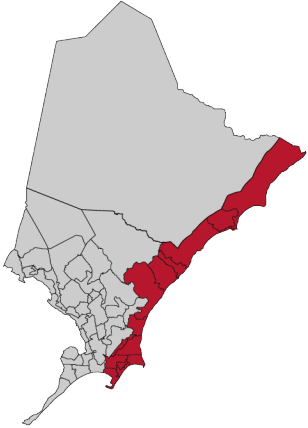
	PAF * 76,9%
	Arma Branca 11,5%
	Espancamento 7,7%
	PAF * + Arma Branca 3,8%
[?]	Outros Instrumentos 0%

CVLI por Ambiente:

	Casas ou Imediações 63,5%
	Vias ou Locais Públicos 28,8%
	Locais Ermos 5,8%
[?]	Não Identificado 1,9%

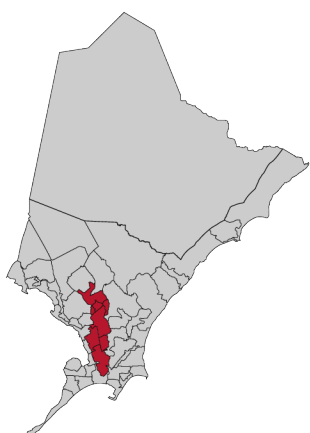
* PAF - Projétil de Arma de Fogo

Bairros de Maceió

1ª AISP	BAIRRO	JUNHO	JAN - JUN
	CRUZ DAS ALMAS	0	1
	GARÇA TORTA	0	1
	GUAXUMA	0	2
	IPIOCA	1	6
	JACARECICA	0	3
	JARAGUÁ	0	4
	JATIÚCA	0	3
	MANGABEIRAS	0	2
	PAJUÇARA	0	2
	PESCARIA	0	2
	POÇO	2	7
	PONTA DA TERRA	0	1
	PONTA VERDE	0	1
	RIACHO DOCE	0	4
TOTAL		3	39

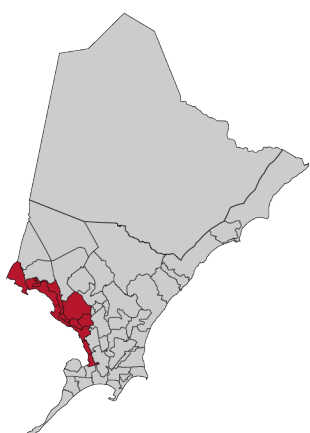
2ª AISP	BAIRRO	JUNHO	JAN - JUN
	CENTRO	0	8
	LEVADA	3	14
	PONTA GROSSA	0	12
	PONTAL DA BARRA	0	2
	PRADO	0	7
	TRAPICHE DA BARRA	2	11
	VERGEL DO LAGO	2	18
	TOTAL		7

3ª AISP



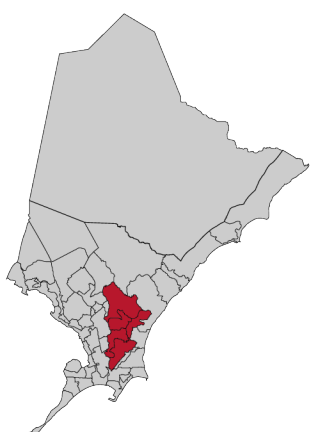
BAIRRO	JUNHO	JAN - JUN
CANAÃ	0	3
FAROL	1	5
GRUTA DE LOURDES	0	3
JARDIM PETRÓPOLIS	0	1
OURO PRETO	0	1
PINHEIRO	1	3
PITANGUINHA	0	3
SANTO AMARO	0	2
TOTAL	2	21

4ª AISP



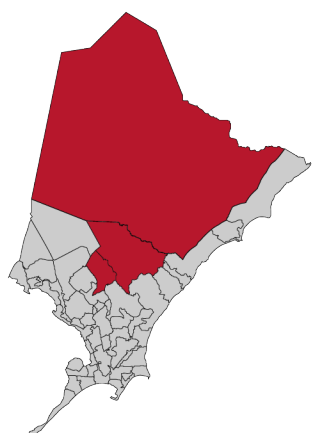
BAIRRO	JUNHO	JAN - JUN
BEBEDOURO	0	10
BOM PARTO	2	10
CHÃ DA JAQUEIRA	0	4
CHÃ DE BEBEDOURO	1	4
FERNÃO VELHO	0	5
MUTANGE	0	2
PETRÓPOLIS	0	2
RIO NOVO	0	2
SANTA AMÉLIA	1	3
TOTAL	4	42

5ª AISP



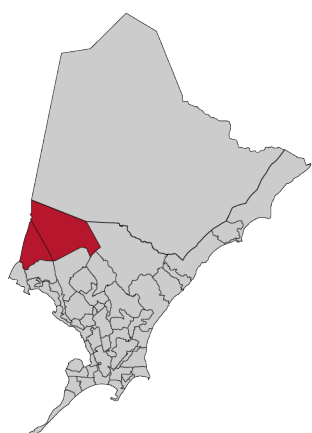
BAIRRO	JUNHO	JAN - JUN
BARRO DURO	0	9
FEITOSA	0	7
JACINTINHO	7	51
SÃO JORGE	0	2
SERRARIA	1	4
TOTAL	8	73

6ª AISP



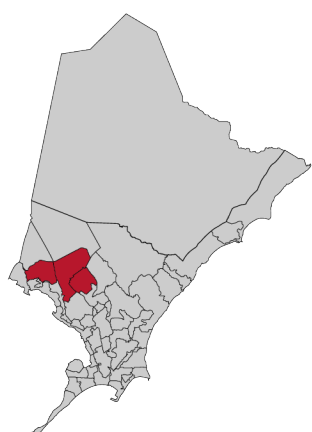
BAIRRO	JUNHO	JAN - JUN
ANTARES	1	3
BENEDITO BENTES	6	38
ZONA RURAL	0	0
TOTAL	7	41

7ª AISP



BAIRRO	JUNHO	JAN - JUN
CIDADE UNIVERSITÁRIA	5	34
SANTOS DUMONT	4	14
TOTAL	9	48

8ª AISP



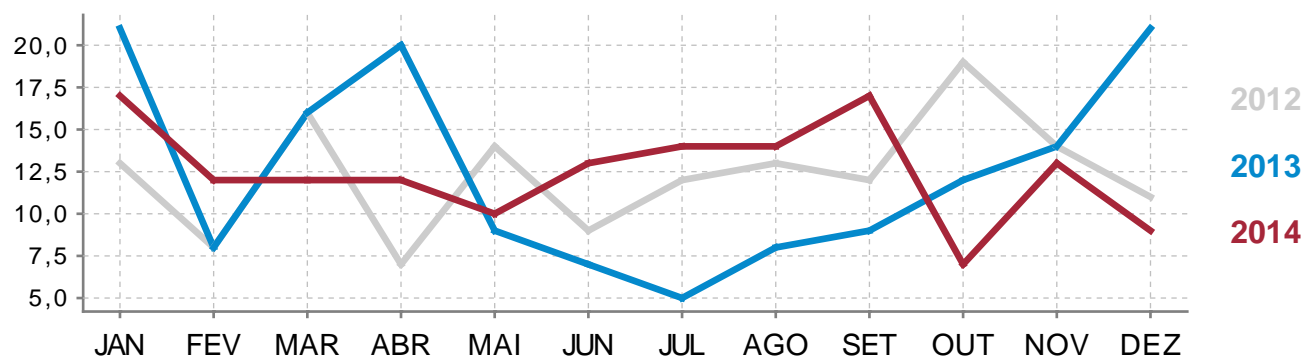
BAIRRO	JUNHO	JAN - JUN
CLIMA BOM	4	30
SANTA LÚCIA	4	13
TABULEIRO DO MARTINS	4	22
TOTAL	12	65

Município de Arapiraca



Arapiraca detém cerca de 7.60% do total de CVLI do estado.

CVLI de 2012 a 2014:



2012	13	8	16	7	14	9	12	13	12	19	14	11
2013	21	8	16	20	9	7	5	8	9	12	14	21
2014	17	12	12	12	10	13	14	14	17	7	13	9





Entre 12 e 17 anos	7,7%
Entre 18 e 29 anos	61,5%
Entre 30 e 59 anos	23,1%
Sem Informações	7,7%

Branços	1	7,7%
Pardos	11	84,6%
Pretos	0	0%
Amarelos	0	0%
Indígenas	0	0%
Sem Informação	1	7,7%




Dos Fatos

ARAPIRACA | JUN 2014

CVLI por Instrumentos:

	PAF * 100%
	Arma Branca 0%
	Espancamento 0%
	PAF * + Arma Branca 0%
[?]	Outros Instrumentos 0%

CVLI por Ambiente:

	Casas ou Imediações 15,4%
	Vias ou Locais Públicos 76,9%
	Locais Ermos 7,7%
[?]	Não Identificado 0%

* PAF - Projétil de Arma de Fogo

Dos Homicídios



Homicídios (art. 121 Código Penal) registrados pela SSP/AL
(Janeiro a Junho, 2014)

LOCAL	JAN	FEV	MAR	ABR	MAI	JUN	JUL	AGO	SET	OUT	NOV	DEZ	Total
Alagoas	204	182	180	209	187	166	155	127	147	147	174	178	2.056
Maceió	79	68	60	61	70	50	49	40	51	44	53	54	679
Arapiraca	15	12	12	11	9	13	13	10	17	6	9	8	135
Rio Largo	15	3	6	4	7	5	7	7	3	11	7	7	82

Feminicídios registrados pela SSP/AL
(Janeiro a Junho, 2014)

LOCAL	JAN	FEV	MAR	ABR	MAI	JUN	JUL	AGO	SET	OUT	NOV	DEZ	Total
-------	-----	-----	-----	-----	-----	-----	-----	-----	-----	-----	-----	-----	-------

CVLI com vitimização de Agentes de Segurança Pública (Janeiro a Junho, 2014)

AGENTE	JAN	FEV	MAR	ABR	MAI	JUN	JUL	AGO	SET	OUT	NOV	DEZ	Total
GM-FOLGA	0	0	0	0	0	0	0	0	1	0	0	0	1
PM-FOLGA	0	0	0	0	0	0	1	0	0	0	2	2	5
PM-REFORMA	0	0	0	0	1	0	0	0	0	0	0	0	1

CVLI por Tipo registrados pela SSP/AL em Junho de 2014

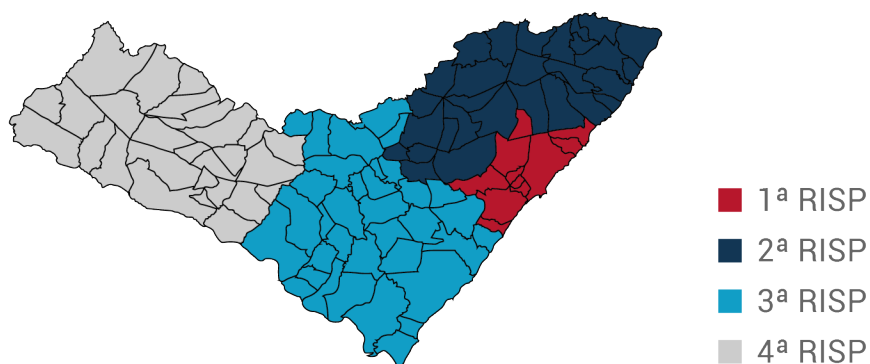
CVLI	ALAGOAS	MACEIÓ	ARAPIRACA	RIO LARGO
HOMICÍDIO SIMPLES E DOLOSO	166	50	13	5
LESÃO CORPORAL SEGUIDA DE MORTE	3	2	0	1
TOTAL GERAL	169	52	13	6

Mortes a esclarecer (possível homicídio) registradas pela SSP/AL (Janeiro a Junho, 2014)

LOCAL	JAN	FEV	MAR	ABR	MAI	JUN	JUL	AGO	SET	OUT	NOV	DEZ	Total
Alagoas	1	2	1	3	0	0	1	1	1	2	0	2	14
Maceió	0	0	1	1	0	0	0	0	1	0	0	0	3
Arapiraca	0	0	0	1	0	0	0	0	0	0	0	0	1

CVLI por RISP

Regiões Integradas de Segurança Pública (RISP)



1ª RISP: 69

Acumulado: 516

CIDADE	AISP	JUNHO	JAN - JUN
BARRA DE SANTO ANTÔNIO	11ª AISP	2	6
BARRA DE SÃO MIGUEL	10ª AISP	1	6
COQUEIRO SECO	09ª AISP	0	1
MACEIÓ	01ª a 08ª AISP	52	420
MARECHAL DEODORO	10ª AISP	3	31
MESSIAS	09ª AISP	3	7
PARIPUEIRA	11ª AISP	1	5
PILAR	09ª AISP	1	8
RIO LARGO	09ª AISP	6	41
SANTA LUZIA DO NORTE	09ª AISP	0	3
SATUBA	09ª AISP	0	7

2ª RISP: 26

Acumulado: 198

CIDADE	AISP	JUNHO	JAN - JUN
ATALAIA	13ª AISP	1	19
BRANQUINHA	12ª AISP	2	4
CAJUEIRO	13ª AISP	4	10
CAMPESTRE	14ª AISP	0	0
CAPELA	13ª AISP	2	7
CHÃ PRETA	13ª AISP	0	0
COLÔNIA LEOPOLDINA	14ª AISP	0	5
FLEXEIRAS	14ª AISP	2	4
IBATEGUARA	12ª AISP	0	5
JACUÍPE	14ª AISP	0	3
JAPARATINGA	15ª AISP	1	1
JOAQUIM GOMES	14ª AISP	1	10
JUNDIÁ	14ª AISP	0	1
MAR VERMELHO	13ª AISP	0	0
MARAGOGI	15ª AISP	0	11
MARIBONDO	13ª AISP	0	6
MATRIZ DE CAMARAGIBE	15ª AISP	2	10
MURICI	12ª AISP	3	21
NOVO LINO	14ª AISP	0	4
PASSO DE CAMARAGIBE	15ª AISP	1	4
PINDOBA	13ª AISP	0	1
PORTO CALVO	15ª AISP	1	9
PORTO DE PEDRAS	15ª AISP	0	3
SANTANA DO MUNDAÚ	12ª AISP	0	2
SÃO JOSÉ DA LAJE	12ª AISP	2	15
SÃO LUÍS DO QUITUNDE	15ª AISP	0	9
SÃO MIGUEL DOS MILAGRES	15ª AISP	0	2
UNIÃO DOS PALMARES	12ª AISP	3	26
VIÇOSA	13ª AISP	1	6

3ª RISP: 60

Acumulado: 357

CIDADE	AISP	JUNHO	JAN - JUN
ANADIA	20ª AISP	2	8
ARAPIRACA	16ª e 17ª AISP	13	76
BELÉM	18ª AISP	0	1
BOCA DA MATA	20ª AISP	1	5
CAMPO ALEGRE	20ª AISP	0	14
CAMPO GRANDE	21ª AISP	0	2
COITÉ DO NÓIA	17ª AISP	0	0
CORURIBE	22ª AISP	5	32
CRAÍBAS	16ª AISP	1	5
ESTRELA DE ALAGOAS	18ª AISP	1	1
FEIRA GRANDE	21ª AISP	2	4
FELIZ DESERTO	22ª AISP	2	4
GIRAU DO PONCIANO	21ª AISP	1	5
IGACI	18ª AISP	0	6
IGREJA NOVA	19ª AISP	0	3
JEQUIÁ DA PRAIA	22ª AISP	0	3
JUNQUEIRO	22ª AISP	1	12
LAGOA DA CANOA	21ª AISP	4	10
LIMOEIRO DE ANADIA	17ª AISP	1	5
MINADOR DO NEGRÃO	18ª AISP	0	0
OLHO D'ÁGUA GRANDE	21ª AISP	0	3
PALMEIRA DOS ÍNDIOS	18ª AISP	3	26
PAULO JACINTO	18ª AISP	1	3
PENEDO	19ª AISP	1	23
PIAÇABUÇU	19ª AISP	1	12
PORTO REAL DO COLÉGIO	19ª AISP	2	4
QUEBRANGULO	18ª AISP	1	2
ROTEIRO	20ª AISP	1	4
SÃO BRÁS	19ª AISP	0	1
SÃO MIGUEL DOS CAMPOS	20ª AISP	10	33
SÃO SEBASTIÃO	19ª AISP	4	20
TANQUE D ARCA	18ª AISP	0	5
TAQUARANA	17ª AISP	0	3
TEOTÔNIO VILELA	22ª AISP	2	18
TRAIPI	21ª AISP	0	4

4ª RISP: 14

Acumulado: 90

CIDADE	AISP	JUNHO	JAN - JUN
ÁGUA BRANCA	24ª AISP	0	1
BATALHA	25ª AISP	0	3
BELO MONTE	25ª AISP	0	2
CACIMBINHAS	23ª AISP	0	0
CANAPI	24ª AISP	2	5
CARNEIROS	25ª AISP	0	0
DELMIRO GOUVEIA	24ª AISP	0	10
DOIS RIACHOS	23ª AISP	1	4
INHAPI	24ª AISP	2	7
JACARÉ DOS HOMENS	25ª AISP	0	1
JARAMATAIA	25ª AISP	1	2
MAJOR ISIDORO	23ª AISP	1	7
MARAVILHA	23ª AISP	0	1
MATA GRANDE	24ª AISP	1	4
MONTEIRÓPOLIS	25ª AISP	0	0
OLHO D'ÁGUA DAS FLORES	25ª AISP	1	4
OLHO D'ÁGUA DO CASADO	24ª AISP	1	3
OLIVENÇA	25ª AISP	0	2
OURO BRANCO	23ª AISP	0	2
PALESTINA	25ª AISP	2	2
PÃO DE AÇÚCAR	25ª AISP	1	3
PARICONHA	24ª AISP	0	1
PIRANHAS	24ª AISP	0	5
POÇO DAS TRINCHEIRAS	23ª AISP	0	2
SANTANA DO IPANEMA	23ª AISP	1	15
SÃO JOSÉ DA TAPERA	25ª AISP	0	2
SENADOR RUI PALMEIRA	25ª AISP	0	2



Publicação do Núcleo de Estatística e Análise Criminal da SSP/AL

Rua Zadir Índio, 213 - Maceió/AL - CEP 57.020-420

Tel: (0**82) 3315 6821

www.seguranca.al.gov.br

SSP

NEAC

NÚCLEO DE ESTATÍSTICA E ANÁLISE CRIMINAL