

GOVERNO DO ESTADO DE ALAGOAS
SECRETARIA DE ESTADO DO PLANEJAMENTO E DO ORÇAMENTO
SUPERINTENDÊNCIA DE PRODUÇÃO E GESTÃO DA INFORMAÇÃO

IPC

ÍNDICE DE PREÇO DO CONSUMIDOR

Maceió - Ano 24 - n.6- Junho 2008

JUNHO/2008

Maceió/AL

GOVERNO DO ESTADO DE ALAGOAS
Teotônio Brandão Vilela Filho

SECRETARIA DE ESTADO DO PLANEJAMENTO E DO ORÇAMENTO
Júlio Sérgio de Maya Pedrosa Moreira

SUPERINTENDENTE DE PRODUÇÃO E GESTÃO DE INFORMAÇÃO
José Cândido do Nascimento

DIRETOR DE ESTUDOS E PESQUISA
Gustavo Costa Acioli

GERENTE DO IPC
Gilvan Sinésio da Silva
gilvansinesio@bol.com.br

EQUIPE TÉCNICA
Antônio Silva
Madalena Vieira de Souza
Marluce do Carmo de Assis
Telma Maria Bezerra Vitorino

EQUIPE DE APOIO E PESQUISA
Armando Ribeiro Lino
Maria Augusta da Conceição Alves
Maria Simone Martins Santos
Neuza Rodrigues de Melo
Paulo Roberto Cassimiro de Oliveira
Salette Costa Cabral
Verônica Maria Silva de Gusmão

NORMALIZAÇÃO E DIVULGAÇÃO
Biblioteca Luis Sávio de Almeida
biblioteca@seplan.gov.al.br

ESTAGIÁRIOS
Adriene Leite de Gusmão Silva
Dackson Daywe Mota de Sousa
Marcos André Leite dos Santos
Mary Anny Silva Cavalcante
Thalys Bruno Carvalho de Almeida

ÍNDICE DE PREÇO AO CONSUMIDOR é uma publicação mensal da SEPLAN/Al.
Disponível para consultas e download no site <http://www.seplan.al.gov.br>. É permitida a
reprodução total ou parcial dos textos desta revista, desde que seja citada a fonte.

Bibliotecária Responsável: Elizabeth Maria M. de Souza – CRB-4/546

Índice de Preço ao Consumidor: IPC. – Ano 24 n.6 (1982)- .
- Maceió: Secretaria de Estado do Planejamento e do Orçamento,
2007-.
v.: il.; 21cm.

Mensal.

1. Economia – Alagoas. 2. Estatística – Alagoas.

CDU 33(813.5)
31(813.5)

LISTA DE TABELAS

Tabela 1 - Variação Percentual Simples por Grupos do IPC de Maceió.

Tabela 2 - Variações Percentuais Acumuladas por Grupos do IPC de Maceió.

Tabela 3 - Índices do IPC(Maceió), INPC(IBGE), IPCA(IBGE), IGPM(FGV) e Valor Mensal do Salário Mínimo.

Tabela 4 -Variações Simples (no mês) e Acumuladas (no ano) dos produtos componentes da Cesta Básica de Maceió.

Tabela 5 - Custo Mensal e Preços Médios dos produtos componentes da Cesta Básica de Maceió.

Tabela 6 - Variações Percentuais Simples dos Grupos do IPC no ano.

Tabela 7 – Variações Percentuais Simples e Acumuladas no ano dos produtos componentes da Cesta Básica.

LISTA DE GRÁFICOS

Gráfico 1 - Variação Percentual Simples do IPC em Maceió.

Gráfico 2 - Variações Percentuais do IPC e do Grupo Alimentação em Maceió.

Gráfico 3 - Variações Percentuais Acumuladas do IPC em Maceió.

Gráfico 4 - Variação Simples (no mês) e Acumulada(no ano) dos produtos da Cesta Básica em Maceió.

SUMÁRIO

LISTA DE TABELAS

LISTA DE GRÁFICOS

1- APRESENTAÇÃO -.....	7
2- ÍNDICE DE PREÇOS AO CONSUMIDOR.....	9
- Índice Geral	
- Variações Percentuais Simples e Acumuladas em seis e doze meses	
- Variação Percentual Acumulada de Alimentação	
- Variações Percentuais Simples por Grupo	
3- ANÁLISE MENSAL DO IPC	11
- Maiores altas e maiores baixas dos produtos	
4- VARIAÇÕES PERCENTUAIS.....	15
- Percentuais no ano, em seis meses e em doze meses dos Grupos e do índice Geral do IPC	
- Comparativo entre IPC/Maceió, INPC/IBGE, IPCA/IBGE, IGPM/FGV e Salário Mínimo Mensal	
5- VARIAÇÕES PERCENTUAIS SIMPLES E ACUMULADAS DO ANO ATUAL EM RELAÇÃO AO ANO ANTERIOR	17
6- CESTA BÁSICA.....	19
- Análise Mensal	
- Variações Simples e Acumuladas no ano dos produtos da Cesta Básica	
7- CUSTO MENSAL DA CESTA BÁSICA.....	21
8- VARIAÇÃO PERCENTUAL SIMPLES POR GRUPOS DO IPC EM DOZE MESES	23
9- VARIAÇÃO PERCENTUAL SIMPLES E ACUMULADA DOS PRODUTOS DA CESTA BÁSICA	25

APRESENTAÇÃO

O Índice de Preços ao Consumidor é uma pesquisa realizada pela Superintendência de Produção e de Gestão da Informação, vinculada a Secretaria de Planejamento e do Orçamento do Estado de Alagoas desde 1982. Esta Pesquisa tem o objetivo de acompanhar a variação de preços, de uma cesta de bens e serviços consumidos pela população, na área urbana de Maceió, compreendendo a faixa de renda de um a oito salários mínimos com o período de coleta nas três primeiras semanas de cada mês.

Este informativo faz uma análise do IPC e da Ração Essencial (Cesta Básica), enfatizando os produtos que contribuíram para alcançar o resultado mensal, mostrando estes resultados através de tabelas, gráficos e análise

A pesquisa realizada pelo IPC necessitou para a sua implantação de passar por algumas etapas como: Pesquisa de Orçamento Familiar (POF), Pesquisa para Especificação dos Produtos e Serviços, Pesquisa de Locais de Compras, além da definição de métodos de cálculo e procedimentos de crítica.

A POF é necessária para o cálculo do IPC porque fornece a estrutura dos orçamentos das famílias residentes em uma determinada localidade revelando a receita, despesa e poupança das famílias.

Os questionários para a realização da coleta de preços mensal são personalizados por informante, em que estão contidas as especificações dos produtos cujos preços deverão ser coletados. Este questionário é preenchido integralmente, ou seja, a cada produto específico é anotado um preço.

O IPC é calculado com os dados coletados no campo não sofrendo qualquer interferência arbitrária, esta importância é atribuída ao trabalho de coleta cuja qualidade garante o padrão de confiabilidade do índice dos dados primários.

ESTADO DE ALAGOAS
SECRETARIA DE ESTADO DO PLANEJAMENTO E DO ORÇAMENTO-SEPLAN
SUPERINTENDÊNCIA DE PRODUÇÃO DE GESTÃO DA INFORMAÇÃO
ÍNDICE DE PREÇO AO CONSUMIDOR DE MACEIÓ
ÍNDICE DE PREÇO AO CONSUMIDOR - IPC

JUNHO/2008

ÍNDICE GERAL	(Junho/08)	0,95
ACUMULADO NO ANO	(Jan. à jun./08)	5,69
ACUMULADO NOS ÚLTIMOS SEIS MESES	(Jan. à jun./08)	5,69
ACUMULADO NOS ÚLTIMOS DOZE MESES	(Julho/07 à jun./08)	9,41
ALIMENTAÇÃO (ACUMULADO NO ANO)	(Junho/08)	7,87

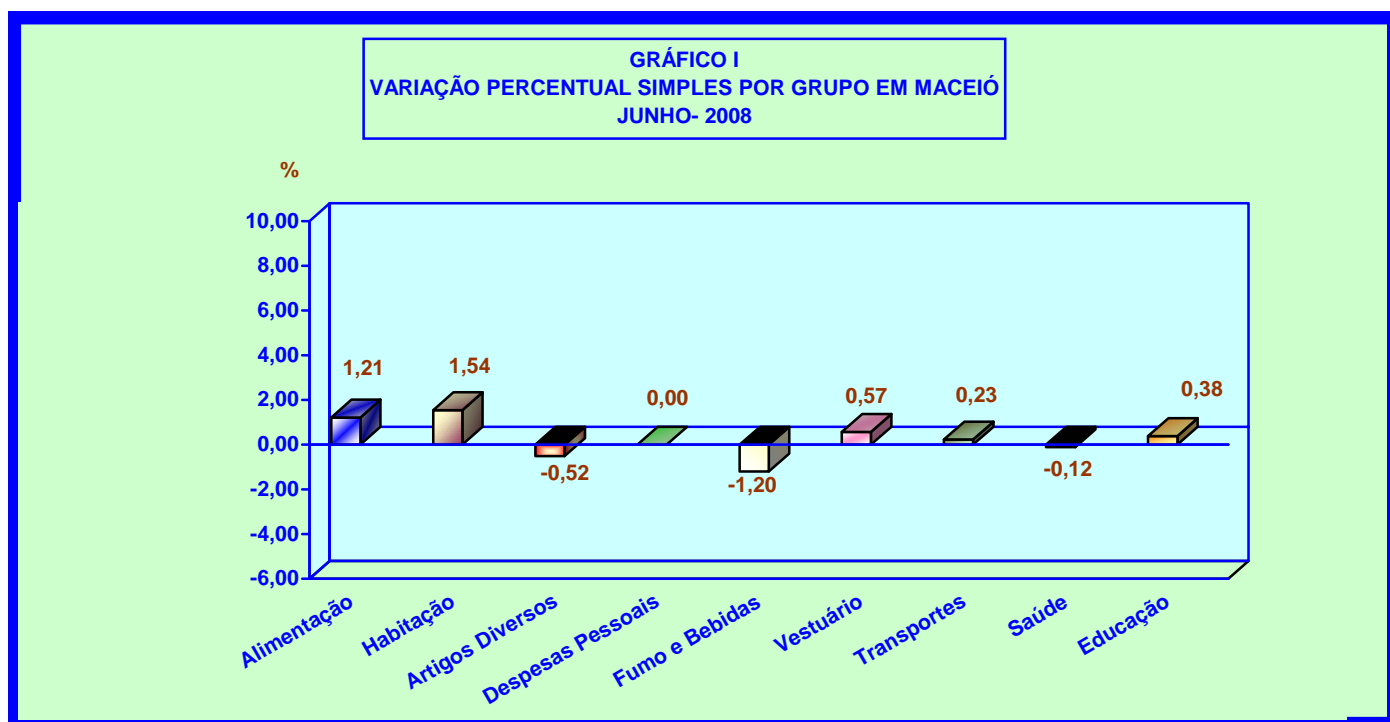
TABELA 1 - VARIAÇÕES PERCENTUAIS SIMPLES POR GRUPO/ORÇAMENTO DOMÉSTICO (CUSTO DE VIDA) EM MACEIÓ - JUNHO/2008

GRUPOS	PARTICIP. NO ORÇAMENTO DOMÉSTICO *	INFLUÊNCIA NA VARIAÇÃO **	VARIAÇÃO NO MÊS
ALIMENTAÇÃO	48,57	48,70	1,21
HABITAÇÃO	21,49	21,62	1,54
ARTIGOS DIVERSOS	0,35	0,35	-0,52
DESPESAS PESSOAIS	6,99	6,92	0,00
FUMO E BEBIDAS	2,16	2,11	-1,20
VESTUÁRIO	6,71	6,68	0,57
TRANSPORTES	6,83	6,78	0,23
SAÚDE	3,84	3,80	-0,12
EDUCAÇÃO	3,06	3,04	0,38
ÍNDICE GERAL	100,00	100,00	0,95

FONTE: IPC/SUPEGI/SEPLAN.

* - Valores obtidos na realização da Pesquisa de Orçamento Familiar - POF/AL

** - Participação no orçamento deste mês, em relação à POF/AL.



Maceió, 04 de Julho de 2008

JUNHO/2008

O Índice de Preço ao Consumidor da cidade de Maceió (Custo de Vida), apresentou uma variação de 0,95 % neste mês. Os subgrupos Verduras, Legumes, Panificados, Carnes, Cereais, Tubérculos e Outros, Pescado, Aluguel Residencial, Artigos de Limpeza, Principais Bens Duráveis e os grupos Alimentação, Habitação, Artigos de Vestuário, Calçados e Tecidos foram os que mais influenciaram na inflação deste mês.

Segundo o resultado de Junho, a variação acumulada neste ano foi de 5,69 pontos percentuais e nos últimos seis e doze meses foram de 5,69 e 9,41 pontos percentuais, respectivamente.

O grupo ALIMENTAÇÃO, com um peso de 48,57 pontos percentuais, apresentou uma variação anual de 7,87 pontos percentuais e nos últimos seis e doze meses foi de 7,87 e 12,49 pontos percentuais, respectivamente.

De acordo com as pesquisas de preços dos produtos e cálculos realizados pela Superintendência de Gestão de Informação da Secretaria de Planejamento, foram as seguintes as variações percentuais dos Grupos componentes do IPC, em Junho: ALIMENTAÇÃO (1,21), HABITAÇÃO (1,54), ARTIGOS DIVERSOS (-0,52), DESPESAS PESSOAIS (0,00), FUMO E BEBIDAS (-1,20), ARTIGOS DE VESTUÁRIO, CALÇADOS E TECIDOS (1,57), TRANSPORTES (0,23), SAÚDE (-0,12) e EDUCAÇÃO (0,38).

Os Subgrupos componentes do IPC apresentaram em Junho as seguintes variações percentuais: Verduras (3,59), Legumes (0,70), Frutas (-1,49), Panificados (3,44), Leite e Ovos (-0,99), Carnes (1,73), Vísceras e Outros (-0,80), Cereais (2,72), Tubérculos e Outros (1,26), Pescado (3,54), Produtos Industrializados (0,11), Alimentação Fora do Domicílio (-0,07), Aluguel Residencial (5,06), Manutenção de Domicílio (0,06), Artigos de Limpeza (1,38), Artigos de Cama, Mesa e Banho (-0,62), Principais Bens Duráveis (1,02), Artigos de Higiene Pessoal e Beleza (-0,05), Serviços Pessoais e Outros (0,07) e Veículo Próprio (0,42). Os subgrupos Transportes Coletivos e Outras Despesas não apresentaram incremento neste mês.

PRODUTOS E SERVIÇOS COM MAIORES VARIAÇÕES NO MÊS DE JUNHO DE 2008

MAIORES ALTAS		MAIORES QUEDAS	
PRODUTOS E SERVIÇOS	VARIAÇÃO PERCENTUAL (%)	PRODUTOS E SERVIÇOS	VARIAÇÃO PERCENTUAL (%)
Bofe	12,78	Cebola	-11,44
Charque	11,62	Capa de Filé	-11,32
Melancia	9,52	Patê	-9,67
Agrião	9,38	Abóbora	-8,70
Batata Inglesa	7,92	Salsicha	-8,29
Cebolinha	7,79	Lençol de casal	-7,34
Alface	7,06	Abobrinha	-7,32
Artigos para Feijoada	7,04	Lâmpadas	-6,74
Farinha Láctea	6,94	Café Solúvel	-6,61
Chuchu	6,80	Mamão	-6,48
Lingüiça	6,73	Quiabo	-5,90
Arroz Solto	6,54	Uva	-5,09
Pães Especiais	6,48	Aparelho de Jantar	-5,07

MAIORES ALTAS		MAIORES QUEDAS	
PRODUTOS E SERVIÇOS	VARIÇÃO PERCENTUAL (%)	PRODUTOS E SERVIÇOS	VARIÇÃO PERCENTUAL (%)
Milho	6,25	Sardinha	-4,79
Arroz Empacotado	6,16	Calcinha	-4,15
Caldo de Galinha	6,00	Brinquedos	-3,65
Farinha de Rosca	5,53	Maisena	-3,55
Sardinha	5,52	Óticas	-3,26
Farinha de Milho	5,35	Sopas	-2,97
Braço	5,22	Macaxeira	-2,92
Pimentão	4,73	Sabonete	-2,80
Colchão de Espuma	4,62	Laranja	-2,66
Cinema	4,13	Milho de Pipoca	-2,48
Geléia/Gelatina/Pudim	4,08	Ervilha	-2,48
Carne de Sol	3,93	Biquíni	-2,48
Couve	3,90	Coco verde/seco	-2,46
Vassoura de Piaçava	3,90	Batata Doce	-2,46
Abacaxi	3,86	Escova dental	-2,43
Sal em pacote	3,85	Queijo Prato	-2,32
Macarrão em Pacote	3,64	Lápis para Maquiagem	-2,22
Esmalte	3,63	Cama	-2,19
Inhame	3,46	Óleo de Milho	-2,17
Pães	3,44	Calção	-2,06
Diárias de hotel	3,31	Abacate	-1,95
Whisky	3,29	Pinha	-1,95
Encanador	3,22	Cigarro	-1,95
Eletricista	3,22	Vagem	-1,94
Chinelos	3,20	Cerveja	-1,93
Revistas	3,19	Maxixe	-1,87
Biscoito Maisena	3,18	Banana	-1,87
Armário de Cozinha	3,16	Talco	-1,84
Aveia	3,14	Manicure/Pedicure	-1,81
Jóias	3,14	Manteiga	-1,69
Acém	3,12	Toalha de Banho	-1,68
Pintor	3,12	Azeite	-1,66
Pedreiro	3,12	Suco de Frutas	-1,65
Beterraba	3,04	Panela de Pressão	-1,47
Produtos de Confeitaria	3,01	Açúcar	-1,46
Bombons	3,00	Biscoito Maria	-1,36
Fósforo	2,99	Contra Filé	-1,26

A Cesta Básica Alimentar, instituída por Legislação Federal, encontra-se devidamente representada na TABELA 4, destacando-se os produtos integrantes da mesma com as respectivas variações percentuais dos preços médios e ainda o comportamento do Salário Mínimo em relação ao grupo ALIMENTAÇÃO.

TABELA 2 - VARIAÇÕES PERCENTUAIS ACUMULADAS POR GRUPO - IPC (CUSTO DE VIDA) MACEIÓ – JUNHO/2008

GRUPOS	VARIAÇÃO ACUMULADA (%)		
	No ano	Nos últimos 6 meses	Nos últimos 12 meses
ALIMENTAÇÃO	7,87	7,87	12,49
HABITAÇÃO	4,25	4,25	9,82
ARTIGOS DIVERSOS	-1,67	-1,67	-0,99
DESPESAS PESSOAIS	1,71	1,71	4,83
FUMO E BEBIDAS	0,66	0,66	-3,89
VESTUÁRIO	5,90	5,90	12,62
TRANSPORTES	3,52	3,52	2,49
SAÚDE	2,04	2,04	2,48
EDUCAÇÃO	4,34	4,34	2,14
ÍNDICE GERAL	5,69	5,69	9,41

FONTE: IPC/ SUPEGI/SEPLAN

TABELA 3 – ÍNDICE DO IPC, INPC, IPCA, IGPM E VALOR DO SALÁRIO MÍNIMO.

ANO/MÊS	ÍNDICE								SALÁRIO MÍNIMO
	IPC - MACEIÓ *		INPC - IBGE **		IPCA-IBGE		IGPM - FGV		
	% no mês	% no ano	% no mês	% no ano	% no mês	% no ano	% no mês	% no ano	valor no mês
2007									
JULHO	0,49	3,49	0,32	2,53	0,24	2,32	0,28	1,74	380,00
AGOSTO	0,48	3,99	0,59	3,13	0,47	2,80	0,98	2,73	380,00
SETEMBRO	0,56	4,57	0,25	3,39	0,18	2,99	1,29	4,06	380,00
OUTUBRO	0,53	5,12	0,30	3,70	0,30	3,30	1,05	5,16	380,00
NOVEMBRO	0,33	5,47	0,43	4,15	0,38	3,69	0,69	5,89	380,00
DEZEMBRO	1,08	6,61	0,97	5,16	0,74	4,46	1,76	7,75	380,00
2008									
JANEIRO	0,96	0,96	0,69	0,69	0,54	0,54	1,09	1,09	380,00
FEVEREIRO	0,66	1,63	0,48	1,17	0,49	1,03	0,53	1,63	380,00
MARÇO	0,83	2,47	0,51	1,69	0,48	1,52	0,74	2,38	415,00
ABRIL	0,99	3,48	0,64	2,34	0,55	2,08	0,69	3,08	415,00
MAIO	1,17	4,70	0,96	3,32	0,79	2,88	1,61	4,74	415,00
JUNHO	0,95	5,69					1,98	6,82	415,00

FONTE: IPC/SUPEGI/SEPLAN

NOTA: * - Reflete a cesta de consumo das famílias com rendimento de 2 a 8 salários mínimos.

** - Reflete a cesta de consumo das famílias com rendimento de 1 a 8 salários mínimos.

GRÁFICO II
VARIAÇÕES PERCENTUAIS SIMPLES DO ÍNDICE DE PREÇO AO CONSUMIDOR
IPC, E DO GRUPO ALIMENTAÇÃO EM MACEIÓ
2008

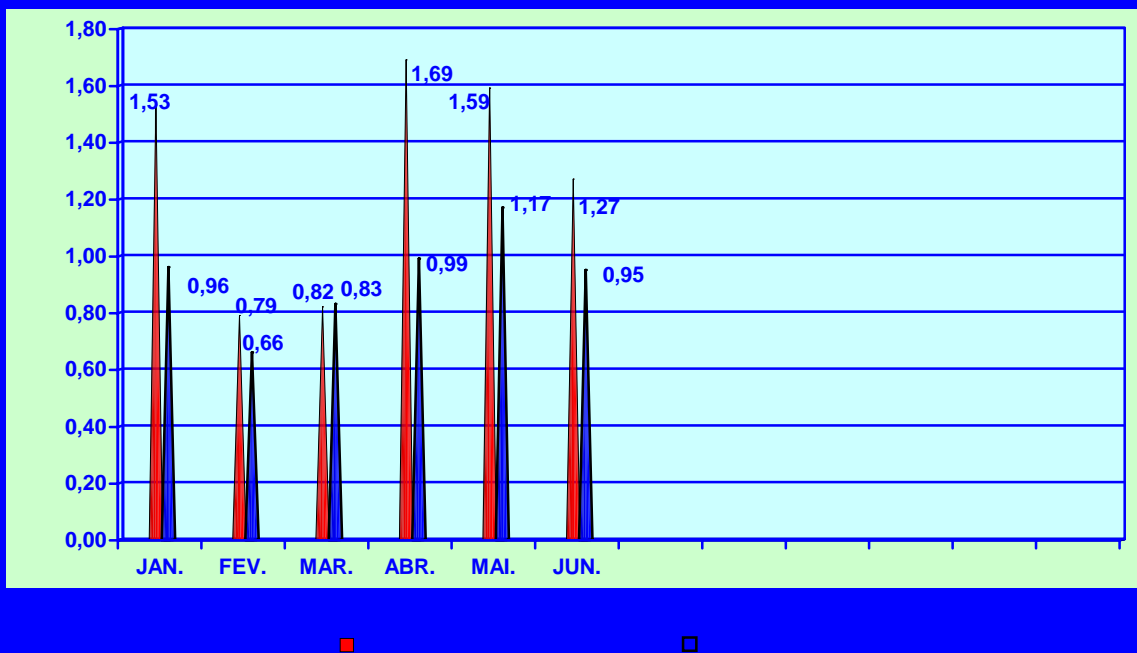
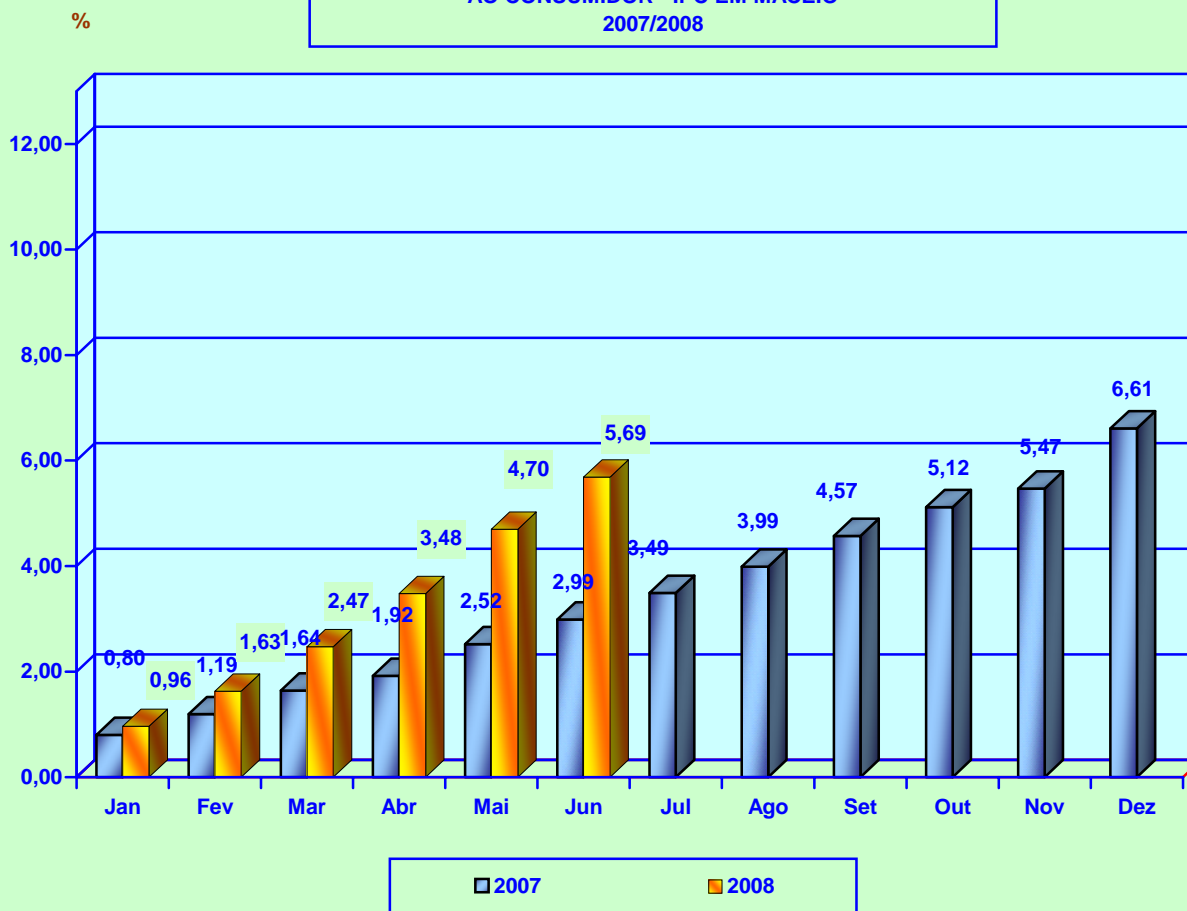


GRÁFICO III
VARIAÇÕES PERCENTUAIS ACUMULADAS DO ÍNDICE DE PREÇO
AO CONSUMIDOR - IPC EM MACEIÓ
2007/2008



CESTA BÁSICA ALIMENTAR

A Cesta Básica Alimentar, instituída pelo Decreto Lei Federal nº 399/38, que criou o salário mínimo nacional, de acordo com as recomendações feitas pela Organização Mundial de Saúde, comprometeu neste mês de **Junho** um percentual de 48,26% deste salário, apresentando um acréscimo de 1,54 pontos percentuais em relação ao mês anterior, cujo comprometimento foi de 46,72% pontos percentuais. Para a aquisição da ração mínima alimentar do trabalhador maceioense foi necessário a quantia de R\$ 200,26 para a sua alimentação pessoal, independente de outras despesas necessárias a sua sobrevivência e de seus familiares.

De acordo com a TABELA 4, neste mês a Cesta Básica Alimentar, apresentou um acréscimo em relação ao mês anterior e teve os percentuais dos seus produtos distribuídos da seguinte maneira: carne (1,73), leite (-0,91), feijão (0,68), arroz (6,16), farinha de mandioca (-0,52), tomate (2,03), pão francês (3,44), café (1,88), banana (-1,87), açúcar (-1,46), óleo de soja (0,57) e manteiga (-1,69).

De acordo com a TABELA 5, o preço médio dos produtos durante este mês, foi o seguinte: carne (R\$ 10,70), leite (R\$ 2,17), feijão (R\$ 4,44), arroz (R\$ 2,24), farinha de mandioca (R\$ 1,91), tomate (R\$ 3,51), pão francês (R\$ 5,41), café (R\$ 8,68), banana (R\$ 2,10), açúcar (R\$ 1,35), óleo de soja (R\$ 3,55) e manteiga (R\$ 7,57). O item banana representa o valor da dúzia, o leite em litro e o óleo de soja refere-se a lata de 900ml. Os demais itens representam os valores em Kg.

CESTA BÁSICA ALIMENTAR

TABELA 4 - VARIAÇÕES SIMPLES (NO MÊS) E ACUMULADA (NO ANO) –JUNHO/2008

ORDEM	PRODUTOS	NO MÊS	NO ANO
01	CARNE	1,73	4,04
02	LEITE	-0,91	2,22
03	FEIJÃO	0,68	5,61
04	ARROZ	6,16	18,78
05	FARINHA DE MANDIOCA	-0,52	5,78
06	TOMATE	2,03	129,29
07	PÃO FRANCÊS	3,44	9,00
08	CAFÉ	1,88	3,14
09	BANANA	-1,87	1,48
10	AÇÚCAR	-1,46	3,20
11	ÓLEO DE SOJA	0,57	21,50
12	MANTEIGA	-1,69	-1,23

GRÁFICO IV
VARIAÇÕES SIMPLES (NO MÊS E ACUMULADA(NO ANO))
JUNHO - 2008

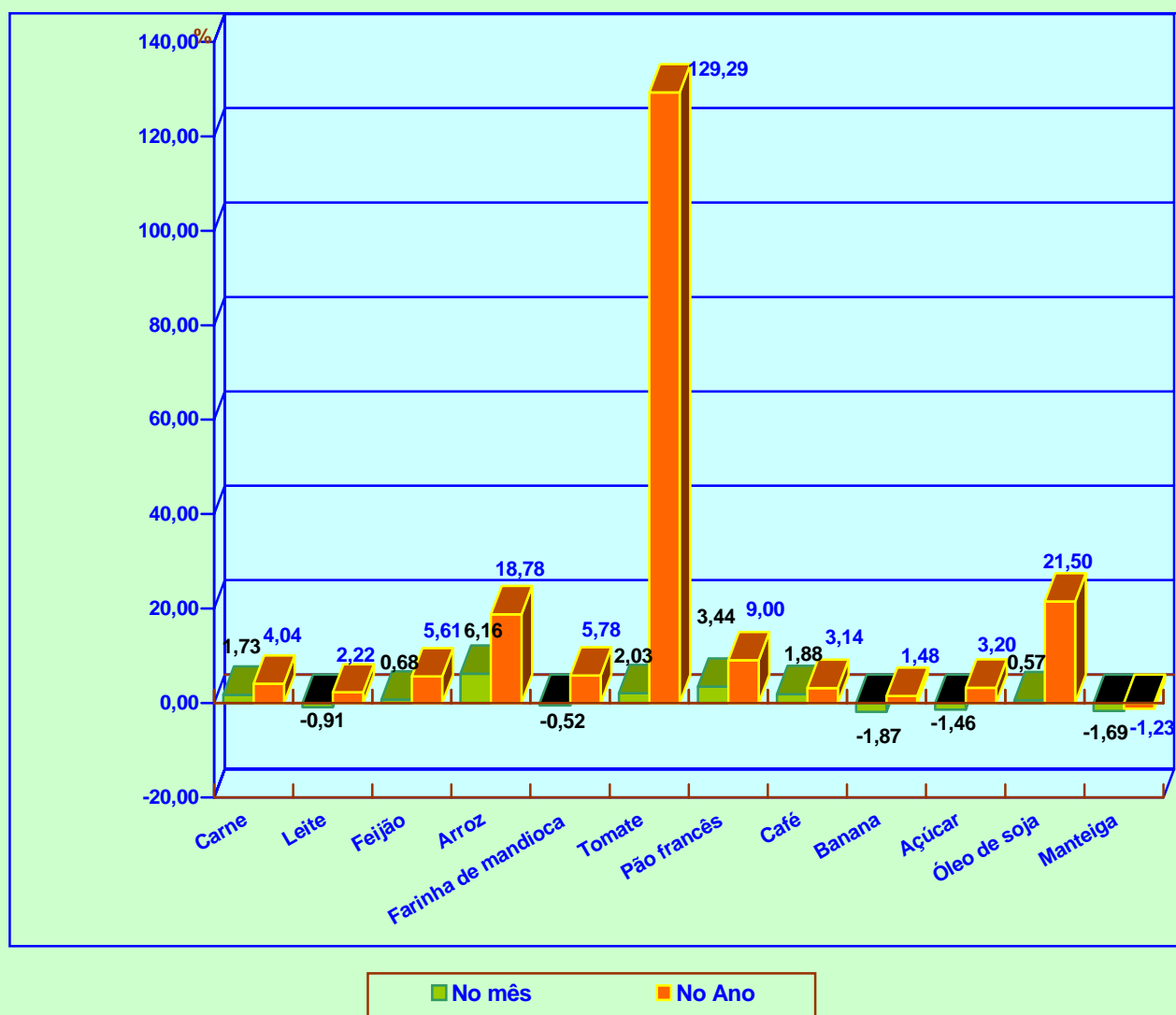


TABELA 5 - CUSTO MENSAL POR PRODUTO E PREÇOS MÉDIOS E CUSTO TOTAL – JUNHO/2008

PRODUTOS	QUANTIDADE	UNIDADE	PREÇO MÉDIO (R\$)	CUSTO MENSAL (R\$)
CARNE	4,5	Kg.	10,70	48,14
LEITE	6,0	L.	2,17	13,02
FEIJÃO	4,5	Kg.	4,44	19,98
ARROZ	3,6	Kg.	2,24	8,06
FARINHA DE MANDIOCA	3,0	Kg.	1,91	5,73
TOMATE	12,0	Kg.	3,51	42,12
PÃO	6,0	Kg.	5,41	32,46
CAFÉ	0,3	Kg.	8,68	2,60
BANANA	7,5	Dz.	2,10	15,75
AÇÚCAR	3,0	Kg.	1,35	4,05
ÓLEO	0,75	900Ml.	3,55	2,66
MANTEIGA	0,75	Kg.	7,57	5,68
TOTAL	-	-	-	200,26

FONTE: IPC/SUPEGI/SEPLAN

(1) RAÇÃO - Produtos e quantidades determinadas pelo Decreto Lei nº 399 de abril de 1938, correspondente
(2) SM = Salário mínimo em 30/06/2008 = R\$ 415,00. Participação Percentual da Cesta Básica Alimentar no SM de JUNHO /2008 =48,26%

VARIAÇÃO DA CESTA BÁSICA EM RELAÇÃO AO MÊS ANTERIOR =3,29%

TABELA 6 – ÍNDICE DE PREÇO AO CONSUMIDOR – CUSTO DE VIDA EM MACEIÓ VARIAÇÕES PERCENTUAIS SIMPLES POR GRUPO JULHO/2007 À JUNHO/2008

GRUPOS	2007						2008					
	Jul.	Ago.	Set.	Out.	Nov.	Dez.	Jan.	Fev.	Mar.	Abr.	Mai.	Jun.
ALIMENTAÇÃO	0,65	0,46	0,65	0,47	0,19	1,79	1,53	0,79	0,82	1,69	1,59	1,21
HABITAÇÃO	1,00	0,60	0,94	0,85	1,55	0,29	0,25	0,59	0,56	1,31	0,93	1,54
ARTIGOS DIVERSOS	0,12	-0,35	-0,12	0,10	0,69	0,26	-0,55	-1,58	0,60	0,31	0,07	-0,52
DESPESAS PESSOAIS	0,40	1,01	0,61	0,50	-0,36	0,87	0,62	0,53	0,46	0,01	0,08	0,00
FUMO E BEBIDAS	0,82	0,25	-2,59	0,31	-2,45	-0,89	0,50	0,96	0,90	0,23	-0,71	-1,20
VESTUÁRIO	1,49	0,98	1,21	1,17	0,70	0,64	-0,12	1,42	0,72	1,33	1,85	0,57
TRANSPORTES	-0,18	-0,36	-0,35	0,07	-0,67	0,50	0,29	0,01	1,80	0,01	1,14	0,23
SAÚDE	0,00	0,55	0,03	-0,05	-0,10	0,00	0,12	-0,02	1,89	0,16	0,01	-0,12
EDUCAÇÃO	-2,02	-0,31	0,02	-0,01	-0,57	0,78	3,17	0,20	0,46	0,00	0,09	0,38
ÍNDICE GERAL	0,49	0,48	0,56	0,53	0,33	1,08	0,96	0,66	0,83	0,99	1,17	0,95

FONTE: IPC/SUPEGI/SEPLAN

TABELA 7 - ÍNDICE DE PREÇO AO CONSUMIDOR - CUSTO DE VIDA EM MACEIÓ VARIAÇÕES PERCENTUAIS SIMPLES E ACUMULADAS DOS PRINCIPAIS PRODUTOS QUE COMPÕEM A CESTA BÁSICA ALIMENTAR DOS MACEIOENSES – JANEIRO À JUNHO/ 2008

PRODUTOS	JAN.	FEV.	MAR.	ABR	MAI.	JUN.	JUL.	AGO.	SET	OUT.	NOV.	DEZ.	ACUMU- LADO
CARNE	1,12	-0,19	0,39	0,57	0,36	1,73							4,04
LEITE (3)	0,99	-3,30	-1,01	4,76	1,86	-0,91							2,22
FEIJÃO	1,76	1,17	3,01	0,80	-1,87	0,68							5,61
ARROZ	1,23	2,45	-1,20	1,53	7,55	6,16							18,78
FARINHA DE MANDIOCA	1,84	0,50	2,62	3,00	-1,99	-0,52							5,78
TOMATE	17,50	35,17	-6,67	17,92	28,57	2,03							129,29
PÃO FRANCÊS	0,94	-2,86	1,20	3,91	2,20	3,44							9,00
CAFÉ	1,01	-1,46	0,76	-0,49	1,44	1,88							3,14
BANANA	1,73	0,40	0,41	1,24	-0,43	-1,87							1,48
AÇÚCAR	3,17	-0,76	0,83	0,77	0,67	-1,46							3,20
ÓLEO DE SOJA (2)	6,64	4,43	9,65	1,42	1,44	0,57							21,5
MANTEIGA	0,60	0,12	-0,37	0,60	-0,48	-1,69							-1,23

FONTE: IPC/SUPEGI/SEPLAN

NOTA: (1) CESTA BÁSICA REFERENTE AO DECRETO LEI Nº 399 DE 30/04/38

(2) ÓLEO SUBSTITUINDO BANHA

(3) LEITE PASTEURIZADO TIPO (C)

ÍNDICE DE PREÇO AO CONSUMIDOR
CUSTO DE VIDA EM MACEIÓ VARIAÇÕES PERCENTUAIS SIMPLES POR GRUPO
JANEIRO - DEZEMBRO - 2008

GRUPOS	Jan.	Fev.	Mar.	Abr.	Mai.	Jun.	Jul.	Ago.	Set	Out.	Nov.	Dez.
ALIMENTAÇÃO	1,53	0,79	0,82	1,69	1,59	1,21						
HABITAÇÃO	0,25	0,59	0,56	0,31	0,93	1,54						
ARTIGOS DIVERSOS	-0,55	-1,58	0,60	0,31	0,07	-0,52						
DESPESAS PESSOAIS	0,62	0,53	0,46	0,01	0,08	0,00						
FUMO E BEBIDAS	0,50	0,96	0,90	0,23	-0,71	-1,20						
VESTUÁRIO	-0,12	1,42	0,72	1,33	1,85	0,57						
TRANSPORTES	0,29	0,01	1,80	0,01	1,14	0,23						
SAÚDE	0,12	-0,02	1,89	0,16	0,01	-0,12						
EDUCAÇÃO	3,17	0,20	0,46	0,00	0,09	0,38						
ÍNDICE GERAL	0,96	0,66	0,83	0,99	1,17	0,95						

FONTE:IPC/SUPEGI/SEPLAN

